

ควรจัดฟันอายุเท่าไร?



โดยทั่วไปเด็ก ๆ จะเริ่มจัดฟันเมื่อฟันแท้ขึ้นเกือบครบ คืออายุประมาณ 12 ปี ยกเว้นกรณีที่มีความจำเป็นเร่งด่วนและต้องจัดฟันเพื่อแก้ไขปัญหาเฉพาะจุด ดังนั้น ควรรับการตรวจประเมินการสบฟันตั้งแต่อายุ 7 ขวบเป็นต้นไป

อายุมากแล้วจัดฟันได้หรือไม่?



ผู้ใหญ่ที่มีสุขภาพฟันและกระดูกแข็งแรง สามารถจัดฟันได้โดยไม่มีข้อจำกัดด้านอายุแต่อย่างใด

อยากรู้เรื่องจัดฟัน...

และค้นหารายชื่อสมาชิกสามัญของสมาคมทันตแพทย์จัดฟันแห่งประเทศไทย ซึ่งเป็นทันตแพทย์ที่ได้เรียนจบหลักสูตรอบรมเฉพาะทางทันตกรรมจัดฟันซึ่งเป็นหลักสูตรเต็มเวลา 2-3 ปี ที่ได้รับการรับรองจากทันตแพทยสภาหรือคณะกรรมการอุดมศึกษา ได้ที่

www.thaiortho.org



f หมอจัดฟันไทย
LINE ID : @judfunthai

parodontax

HALEON



Parodontax
Completed Protection
พารodontax สูตรคอมฟลัก ฟรอสเทชั่น

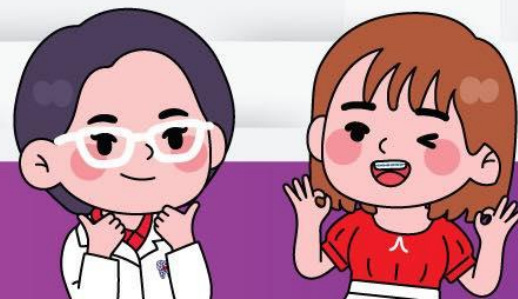
8 คุณประโยชน์ใน 1 หลอด
เพื่อฟันแข็งแรง และเหงือกที่ดี



- ✓ ช่วยลดคราบพลัคสะสม
- ✓ ลดเลือดออกขณะแปรงฟัน
- ✓ ลดกลิ่นปาก

จัดฟันแล้ว...ดีอย่างไร?

**เราต้องจัดฟัน
หรือเปล่านะ?**



จัดทำโดย
สมาคมทันตแพทย์จัดฟันแห่งประเทศไทย
www.thaiortho.org

ประโยชน์ของการจัดฟัน

1



รักษาความสะอาดได้ดียิ่งขึ้น ฟันที่เบียดซ้อนเก จะทำให้ การรักษาความสะอาดยาก เพิ่มโอกาสฟันผุหรือปัญหา โรคเหงือก

2



บดเคี้ยวได้อย่างมีประสิทธิภาพมากขึ้น

3



ฟัน เหงือก กระดูกหุ้ม รากฟัน ลื่น กระพุ้งแก้ม มีสุขภาพแข็งแรง ใช้งาน ได้ยาวนานขึ้น

4



ใบหน้าได้รูปและสร้างความ มั่นใจให้ตนเองเสริมสร้าง บุคลิกภาพที่ดี



ปัญหาฟันเรียงตัวผิดปกติ อาจส่งผลกระทบต่อสุขภาพ ช่องปากตามมา ได้แก่

1

ฟันซ้อนเก ทำให้การทำความสะอาดฟัน ลำบาก อาจเกิดฟันผุ เหงือกอักเสบ โรคปริทันต์อักเสบ (ร้ำมะนาด) และส่งผล ให้สูญเสียฟันซี่นั้นไป

2

แรงบดเคี้ยวที่กระทำต่อฟันผิดปกติทาง อาจส่งผลให้ฟันหรือคอฟันสึก ทำให้เกิด อาการเสียวฟัน เหงือกกร่น ฟันโยก นำไป สู่การสูญเสียฟันได้

3

ผู้ใหญ่ที่เคยถอนฟันไปเป็นเวลานาน ฟัน มักจะล้มเข้ามาในช่องว่างที่ฟันถูกถอนไป ทำให้การเคี้ยวอาหารเปลี่ยนไป และเศษ อาหารติดระหว่างซอกฟันง่ายขึ้น จำเป็น ต้องจัดฟันเพื่อแก้ไขปัญหาฟันล้มดังกล่าว ให้ได้ช่องที่เหมาะสมก่อนใส่ฟันทดแทน

4

เด็กที่ฟันน้ำนมที่หลุดเร็วเกินไปก่อนฟันแท้ จะขึ้นมาแทนที่ได้ จะเกิดเป็นช่องว่าง ฟันข้างเคียงมักจะล้มเข้ามาในช่องว่างดังกล่าว เช่นกัน

5

เด็กที่มีขนาดของขากรรไกรบนและล่างไม่ สมสัดส่วนกัน ควรปรึกษาทันตแพทย์จัด ฟันเพื่อป้องกันหรือลดความรุนแรงของ ปัญหาขนาดขากรรไกรในอนาคต

